

## CATEGORÍA ECONÓMICA

### 1 DISNEY'S ALL-STAR SPORTS RESORT

Para cualquier fanático en serio de los deportes.... ¡así es como debería ser la vida siempre!

### 2 DISNEY'S ALL-STAR MUSIC RESORT

Música, en todas sus coloridas expresiones, da forma a un lugar lleno de vida.

### 3 DISNEY'S ALL-STAR MOVIES RESORT

Un homenaje a algunas de las más grandes películas e íconos animados de Disney.

### 4 DISNEY'S POP CENTURY RESORT

Este lugar celebra en grande los más memorables juguetes, modas, pasos de baile y las frases más usadas del Siglo XX.

## CATEGORÍA MODERADA

### 5 DISNEY'S CARIBBEAN BEACH RESORT

Disfrute relajadamente de la tranquilidad del Trópico en estas aldeas isleñas llenas de colores brillantes.

### 6 DISNEY'S CORONADO SPRINGS RESORT

Patios bajo las frescas sombras de las palmeras y haciendas al estilo español dan forma al ambiente perfecto para liberarse del stress.

### 7 DISNEY'S PORT ORLEANS RESORT FRENCH QUARTER

Elegantes pilares, grandiosas escaleras y espléndidos jardines sirven de telón para agradable hospitalidad sureña de los Estados Unidos.

### 8 DISNEY'S PORT ORLEANS RESORT RIVERSIDE

Regrese a los días de los grandes barcos de vapor y Mark Twain con el toque rústico y el carisma hogareño de este Resort.

## CATEGORÍA LUJO

### 9 DISNEY'S ANIMAL KINGDOM LODGE

La belleza de la sabana, el atractivo de tesoros africanos y la emoción de ver animales exóticos pastando justo al lado de los balcones de las habitaciones de sus clientes.

### 10 DISNEY'S BEACH CLUB RESORT

Relajado y lujoso a la vez, la hermosa playa de arenas blancas de este resort evoca los ociosos días de verano de la costa este de los Estados Unidos.

### 11 DISNEY'S BOARDWALK INN

La encantadora atmósfera de este lugar llevará a sus clientes de vuelta a los románticas posadas de la costa del Atlántico de la década de los '40.

### 12 DISNEY'S CONTEMPORARY RESORT

Su innovador diseño arquitectónico en forma de A es una moderna obra maestra, y se encuentra a sólo un respiro de distancia del Parque Magic Kingdom.

### 13 DISNEY'S GRAND FLORIDIAN RESORT & SPA

El Hotel Resort Disney por excelencia es una expresión absoluta del estilo y elegancia victorianas, con un excepcional servicio al huésped.

### 14 DISNEY'S POLYNESIAN RESORT

Jardines tropicales, lujosas fiestas al estilo hawaiano y gentiles olas en playas de brillantes arenas son la imagen de un paraíso encontrado.

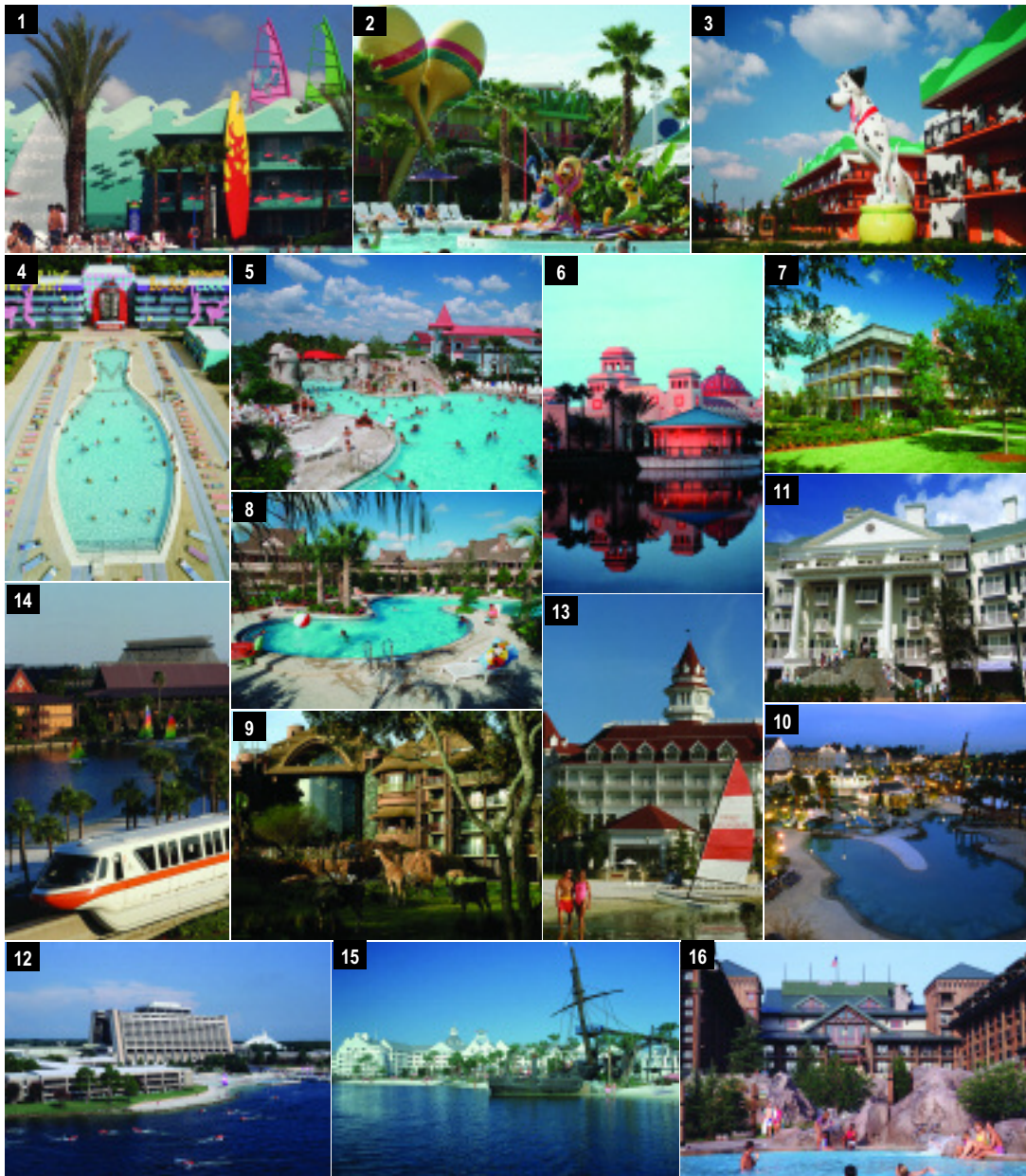
### 15 DISNEY'S YACHT CLUB RESORT

La esencia de un auténtico yacht club de New England es capturada en los clásicos alrededores de este distinguido resort de lujo.

### 16 DISNEY'S WILDERNESS LODGE

La majestuosidad y grandeza del noroeste de Estados Unidos hacen eco por todo este relajante retiro en las montañas.

# Hoteles de Walt Disney World Resort



## BENEFICIOS DE LOS HOTELES RESORT DISNEY



Al comprar tu Paquete Magia a Tu Manera Más Plan de Comidas, obtendrás una conveniente y accesible manera para disfrutar comidas y snacks en más de 100 restaurantes Disney participantes en todo Walt Disney World Resort.



Cada día, uno de los Parques Temáticos abre una hora antes de su horario o, como un nuevo servicio, permanece abierto hasta tres horas después de su hora regular de cierre para que los huéspedes de los Hoteles Resort Disney puedan disfrutar de las atracciones seleccionadas. Así que relájate porque hay mucho tiempo para que disfrutes los Parques Temáticos a tu propio ritmo, con filas más cortas y un clima más fresco. Se requiere admisión e identificación válida de Walt Disney World Resort.



Disfruta transportación Disney de cortesía por todo Walt Disney World Resort. A sólo unos pasos de tu puerta, ferries, autobuses o monorrieles te esperan para llevarte a los Parques Temáticos, Parques Acuáticos, el área de Downtown Disney, de regreso a tu Hotel Resort Disney y mucho más.

### Cerca de la Magia

No sólo estás rodeado de Magia las 24 horas del día, sino que también estarás cerca de tu Hotel Resort Disney para regresar por un snack, una siesta o refrescarte en la piscina.

### Increíble Servicio Disney

El equipo de Disney están allí para asegurarse que tus vacaciones sean las más sencillas y despreocupadas, ofreciéndote recomendaciones para ayudarte. Además, puedes cargar tus gastos en comidas dentro de los Parques Temáticos y las compras directo a tu habitación, mientras que los souvenirs y otros artículos que adquieras pueden ser llevados directo hasta la habitación de tu Hotel Resort Disney sin cargo.

### Piscinas Temáticas Sin Igual

Descansa un momento de toda la acción y relájate en alguna de las piscinas temáticas más asombrosas que encontrarás en el mundo: desde piscinas con fondos de arena hasta las que tienen toboganes con forma de serpiente, cada una de ellas es emocionante y sin comparación.

# Hoteles de Walt Disney World Resort - Precios -

PRECIOS POR PERSONA											US241 (L)	
BRITISH AIRWAYS "V" BARCELONA, MADRID Y MÁLAGA	Hab. Cuad.	Noche Adic.	Hab. Triple	Noche Adic.	Hab. Doble	Noche Adic.	Hab. Indiv.	Noche Adic.	Niños (3 a 9)	Junior (10 y 11)	Junior (12- 18)	
<b>Hoteles Resort de Categoría Económica</b>												
<i>Disney's All Star Movies Resort / Disney's All Star Music Resort / Disney's All Star Sport Resort / Disney's Pop Century Resort</i>												
19 Abr. a 21 Mayo y 2 Oct. a 24 Nov.	696,-	32,-	740,-	39,-	833,-	54,-	1.104,-	107,-	405,-	405,-	540,-	
22 Mayo a 2 Julio y 6 Julio a 8 Ago.	710,-	35,-	758,-	43,-	859,-	59,-	1.156,-	119,-	405,-	405,-	540,-	
9 Ago. a 1 Oct. y 29 Nov. a 17 Dic.	666,-	26,-	700,-	32,-	772,-	42,-	980,-	83,-	405,-	405,-	540,-	
18 a 24 Diciembre	737,-	40,-	795,-	49,-	912,-	69,-	1.262,-	139,-	405,-	405,-	540,-	
25 a 31 Diciembre	749,-	42,-	812,-	53,-	938,-	74,-	1.312,-	148,-	405,-	405,-	540,-	
1 a 31 Enero'10	669,-	26,-	705,-	32,-	779,-	44,-	998,-	87,-	405,-	405,-	540,-	
<b>Hoteles Resort de Categoría Moderada</b>												
<i>Disney's Caribbean Beach Resort / Disney's Coronado Springs Resort / Disney's Port Orleans Resort French Quarter / Disney's Port Orleans Resort Riverside</i>												
19 Abr. a 21 Mayo y 2 Oct. a 28 Nov.	796,-	51,-	863,-	63,-	999,-	86,-	1.439,-	172,-	405,-	405,-	540,-	
22 Mayo a 8 Agosto	814,-	55,-	889,-	68,-	1.043,-	94,-	1.519,-	188,-	405,-	405,-	540,-	
9 Ago. a 1 Oct. y 29 Nov. a 17 Dic.	767,-	45,-	826,-	56,-	948,-	76,-	1.327,-	152,-	405,-	405,-	540,-	
18 a 24 Diciembre	846,-	61,-	932,-	76,-	1.105,-	106,-	1.642,-	212,-	405,-	405,-	540,-	
25 a 31 Diciembre	859,-	63,-	949,-	80,-	1.130,-	111,-	1.693,-	222,-	405,-	405,-	540,-	
1 a 31 Enero'10	773,-	46,-	835,-	57,-	960,-	78,-	1.354,-	156,-	405,-	405,-	540,-	
<b>Hoteles Resort de Categoría Lujo</b>												
<i>Disney's Animal Kingdom Lodge Resort / Disney's Wilderness Lodge Resort</i>												
19 Abr. a 18 Jul. y 2 Oct. a 28 Nov.	978,-	86,-	1.090,-	106,-	1.319,-	147,-	2.065,-	294,-	405,-	405,-	540,-	
19 Jul. a 1 Oct. y 29 Nov. a 17 Dic.	913,-	74,-	1.003,-	90,-	1.186,-	123,-	1.803,-	244,-	405,-	405,-	540,-	
18 a 24 Diciembre	1.104,-	110,-	1.257,-	138,-	1.569,-	195,-	2.560,-	390,-	405,-	405,-	540,-	
25 a 31 Diciembre	1.129,-	115,-	1.292,-	145,-	1.620,-	205,-	2.662,-	408,-	405,-	405,-	540,-	
1 a 31 Enero'10	924,-	76,-	1.017,-	93,-	1.207,-	126,-	1.844,-	252,-	405,-	405,-	540,-	
<i>Disney's Contemporary Resort</i>												
19 Abr. a 18 Jul. y 2 Oct. a 24 Nov.	1.024,-	96,-	1.153,-	118,-	1.410,-	165,-	2.248,-	330,-	405,-	405,-	540,-	
19 Jul. a 1 Oct. y 29 Nov. a 17 Dic.	965,-	83,-	1.073,-	104,-	1.290,-	142,-	2.010,-	284,-	405,-	405,-	540,-	
18 a 24 Diciembre	1.169,-	123,-	1.345,-	155,-	1.699,-	220,-	2.820,-	440,-	405,-	405,-	540,-	
25 a 31 Diciembre	1.195,-	128,-	1.379,-	162,-	1.752,-	230,-	2.296,-	460,-	405,-	405,-	540,-	
1 a 31 Enero'10	977,-	86,-	1.089,-	106,-	1.315,-	147,-	2.062,-	294,-	405,-	405,-	540,-	
<i>Disney's Beach Club Resort / Disney's Boardwalk Inn Resort / Disney's Yacht Club Resort</i>												
19 Abr. a 18 Jul. y 2 Oct. a 28 Nov.	1.097,-	109,-	1.248,-	137,-	1.554,-	193,-	2.532,-	386,-	405,-	405,-	540,-	
19 Jul. a 1 Oct. y 29 Nov. a 17 Dic.	1.038,-	98,-	1.170,-	122,-	1.436,-	169,-	2.298,-	338,-	405,-	405,-	540,-	
18 a 24 Diciembre	1.268,-	142,-	1.475,-	180,-	1.895,-	258,-	3.208,-	516,-	405,-	405,-	540,-	
25 a 31 Diciembre	1.296,-	147,-	1.512,-	188,-	1.949,-	269,-	3.315,-	538,-	405,-	405,-	540,-	
1 a 31 Enero'10	1.052,-	100,-	1.188,-	125,-	1.466,-	176,-	2.358,-	352,-	405,-	405,-	540,-	
<i>Disney's Polynesian Resort</i>												
19 Abr. a 18 Jul. y 2 Oct. a 24 Nov.	1.143,-	118,-	1.309,-	148,-	1.648,-	211,-	2.719,-	422,-	405,-	405,-	540,-	
19 Jul. a 1 Oct. y 29 Nov. a 17 Dic.	1.064,-	103,-	1.205,-	129,-	1.489,-	180,-	2.405,-	360,-	405,-	405,-	540,-	
18 a 24 Diciembre	1.333,-	155,-	1.564,-	198,-	2.028,-	284,-	3.472,-	568,-	405,-	405,-	540,-	
25 a 31 Diciembre	1.360,-	160,-	1.598,-	203,-	2.080,-	295,-	3.579,-	590,-	405,-	405,-	540,-	
1 a 31 Enero'10	1.079,-	105,-	1.223,-	133,-	1.517,-	185,-	2.460,-	370,-	405,-	405,-	540,-	
<i>Disney's Grand Floridian Resort &amp; Spa</i>												
19 Abr. a 18 Jul. y 2 Oct. a 24 Nov.	1.188,-	126,-	1.369,-	160,-	1.736,-	228,-	2.890,-	456,-	405,-	405,-	540,-	
19 Jul. a 1 Oct. y 29 Nov. a 17 Dic.	1.120,-	114,-	1.282,-	143,-	1.605,-	203,-	2.633,-	406,-	405,-	405,-	540,-	
18 a 24 Diciembre	1.424,-	172,-	1.685,-	221,-	2.209,-	318,-	3.832,-	636,-	405,-	405,-	540,-	
25 a 31 Diciembre	1.450,-	178,-	1.719,-	228,-	2.260,-	328,-	3.935,-	656,-	405,-	405,-	540,-	
1 a 31 Enero'10	1.138,-	117,-	1.300,-	147,-	1.637,-	208,-	2.697,-	416,-	405,-	405,-	540,-	



## PAQUETE DE 5 NOCHES / 7 DÍAS

- 5 noches en régimen de alojamiento en el Walt Disney World Resort seleccionado.
- Avión Línea Regular, clase turista British Airways "V", España - Orlando - España.
- Traslados Aeropuerto-Hotel- Aeropuerto
- Rutaseguro e I.V.A.

- Los traslados desde los hoteles a las atracciones y viceversa son realizados por transporte oficial de Walt Disney.
- El precio de niños (3 a 9 años) y Junior (10 a 18 años) es en base a compartir una misma habitación con dos adultos.

## SUPLEMENTOS

### PERNOCTACIONES VIERNES Y SÁBADO

Suplemento por persona y noche

### CATEGORÍA ECONÓMICA Y MODERADA

19 Abril a 21 Mayo, 22 Mayo a 5 Julio y

6 Julio a 8 Agosto

Hab. Cuádruple.... 3,- / Hab. Triple ..... 4,-  
Hab. Doble ..... 6,- / Hab. Individual.. 12,-

### TEMPORADA EXTRA

Suplemento por persona y noche

### CATEGORÍA ECONÓMICA Y MODERADA

3 a 5 Julio y 25 a 28 Noviembre

Hab. Cuádruple.... 3,- / Hab. Triple ..... 4,-  
Hab. Doble ..... 6,- / Hab. Individual.. 12,-

### CATEGORÍA LUJO

3 a 5 Julio y 25 a 28 Noviembre

Hab. Cuádruple.... 6,- / Hab. Triple ..... 8,-  
Hab. Doble ..... 12,- / Hab. Individual.. 24,-

### TARIFA AÉREA TEMPORADA ALTA

28 Junio al 17 Agosto

Adulto y Junior (12 a 18 años) ..... 286,-  
Niño y Junior (2 a 11 años)..... 192,-

### SUPLEMENTO SALIDAS RESTO

PENÍNSULA Y BALEARES ..... 95,-

TASAS (aprox.) ..... 311,-

GASTOS CANCELACIÓN (Cobertura) .. 55,-

SUPLEMENTO ASISTENCIA "PLUS" .. 24,-

### SUPLEMENTO OTRAS CLASES

#### BRITISH AIRWAYS

Clase "L" Adulto y Junior Niño y Junior  
(12 a 18 años) (2 a 11 años)

4 Jul.-16 Ago. .... 368,- 247,-  
Resto fechas ..... 105,- 70,-

Clase "M" Adulto y Junior Niño y Junior  
(12 a 18 años) (2 a 11 años)

4 Jul.-16 Ago. .... 463,- 310,-  
Resto Fechas ..... 212,- 142,-

### SUP. VUELOS OTRAS COMPAÑÍAS AÉREAS

Ver precios en pags. 100 y 101

### NOTAS:

- Los precios de las estancias partidas en dos temporadas de hotel debe ser prorrateado en función del número de noches de cada temporada y según la base de las tarifas de las noches adicionales.
- Los precios en habitación individual están calculados viajando 2 o más pasajeros.
- Una noche de sábado a domingo obligatoria durante la estancia.
- Los precios de niño y junior están cotizados siempre que vayan acompañados de 2 adultos (en base doble) y ocupando todos la misma habitación.
- La tarifa aplicada de British Airways realiza la ida vía Nueva York, siendo operado el tramo Nueva York-Orlando con American Airlines, mientras que el regreso es en vuelo directo Orlando-Londres.